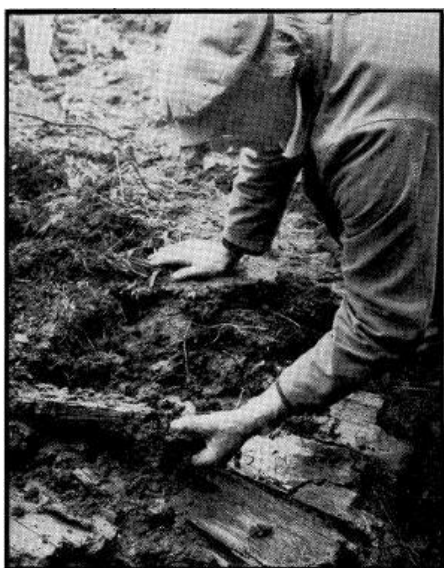


Stockbåten vid Jusjön

Det fynd av en stockbåt som Ronny Pettersson gjorde när han dikade på sina gamla igenvuxna odlingsmarker öster om Jusjön sommaren 1986, fann vi så intressanta att när länsmuséet gett sitt tillstånd beslöt vi att bli amatörarkeologer för en tid och gräva ut båten. Följande personer ingick i gruppen: Howard Coombs, Bengt Hillbom, Bernt Källberg, Olof Wedin, Elon Sandberg, Sten Eriksson, Per Wedin samt Thord Bodin. Den sistnämnde utsåg vi till ansvarig för fotodokumentationen av utgrävningen.

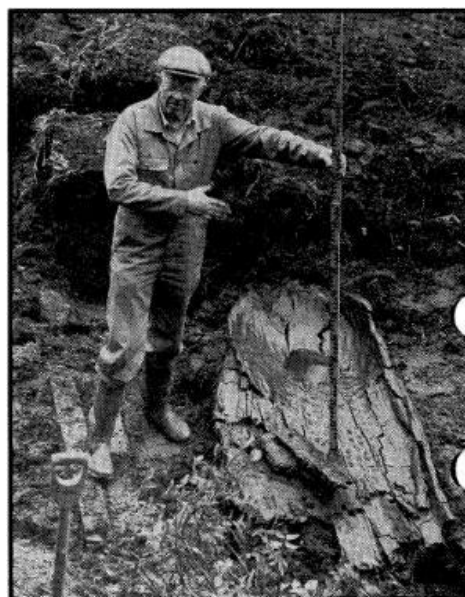


Howard Coombs undersöker resterna av farkosten. Foto: Thord Bodin

Efter en del förarbeten bestående av bl a byggande av fördämningar så att det aktuella grävområdet kunde torrläggas startade själva utgrävningen en lördagsmorgon i början på september i år. Spänningen var stor. Skulle vi hitta en hel båt och vad mer än den? Det spekulerades ganska friskt om tänkbara fynd, alltifrån metkrokar till båtägaren själv. Efter några timmars grävande fann vi båten, men vad övriga fynd beträffar blev vi lottlösa. Nåväl, vi hade båten frilagd och vi kunde starta arbetet med att dokumentera den.

Fotografering, avritning, uppmätning, lägesbestämning å karta över området samt inmätning i höjd blev då arbeten som tog ganska mycket tid i anspråk. Höjdmätning skedde å 139 mätpunkter i båten och dessa utgjorde sedan underlag för uppritande av tvär- och längdsektioner av fyndet. Lägsta punkten inne i båten var 9,3 m över havet. Vi kom ganska tidigt överens om att vår utgrävning borde förevisas för allmänheten och så skedde lördagen i veckan efter utgrävningen då en del intresserade hillebor tog tillfället i akt att bese fyndet. Dessutom har fyra klasser från Milbo och Björke skolor fått båten förevisad för sig.

När sedan det fotografiska materialet blev färdigställt inbjöds allmänheten till en kväll på kommunalhuset då vi berättade om utgrävningen och vår fotograf Thord Bodin visade en serie diabilder. Vi rönte under utgrävningen och de efterföljande arbetena stor uppmärksamhet från gävlepressen, vilket vi uppskattade mycket.



Olof Wedin assisterar vid höjdmätningen. Foto: Thord Bodin

Åldersbestämningen av fyndet är ännu ej klar. Peter Mellander, Gävle Museum, har gjort en preliminär bedömning till 400 år, men någon definitiv ålder får vi inte förrän de undersökningar som vi beställt, dels enligt kol-14-metoden och dels enligt dendrokronologisk metod, ger resultat. Åldern på furan som båten är gjord av är preliminärt bestämd till 315 år. Lördagen den 7 nov återförde vi så båten till den underjordiska tillvaro vari den befunnit sig i många hundra år. Men den del som Ronny grävde upp vid dikningen kommer fortsättningsvis att förvaras i Hembydsgården.

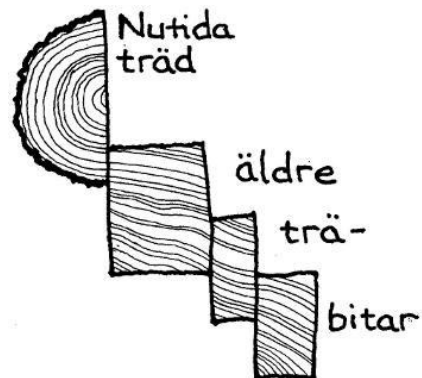
Vårt mål är nu att vi ska kunna sammanställa allt material som vi fått fram och göra det tillgängligt för övriga intresserade. Arbetet med utgrävningen som för oss har varit så intressant och stimulerande bar, bör vi väl till sist tillägga, haft Hille hembygdsförening som huvudman.

/Olof Wedin

[Hillebygden, Nr. 2, 1987]

Dendrokronologi – vad är det?

Ett träd bildar varje år en ny årsring. I varje årsring kan man se två skikt. Det ljusare inre skiktet har bildats under våren då tillväxten är snabb och det mörkare yttre under sommaren då tillväxten är långsammare. Bredden på ringarna är beroende av klimatet på växtplatsen. Eftersom vädret växlar år från år kommer alltså årsringarna att se olika ut.



Detta förhållande använder man sig av när man ska göra ett dendrokronologiskt* diagram. Man tar en borrhärd ur ett växande träd och sedan snitt ur äldre träbitar där årsringarna så att säga överlappar varandra. På så vis kan man få ett årsringsdiagram som sträcker sig långt tillbaka i tiden. För vår växtregion har man kommit tillbaka till 1200-talet (i västra USA där man har sequoia-träd som kan bli mycket gamla har man kommit tillbaka till ca 500 f. Kr.).

Dessa dendrokronologiska diagram använder man för att datera träföremål. Man tar ett prov från ett gammalt träföremål som man inte vet åldern på och jämför det med diagrammet. Förhoppningsvis hittar man då ett ställe där årsringarna stämmer överens. Man får då reda på när det träd som föremålet är gjort av har växt, och det är naturligtvis troligast att föremålet är lika gammalt.

* Dendrologi= läran om träd och buskar
Kronologi= (läran om) tideräkning, tidsföljd
Dendrokronologi= Tidsbestämning genom räkning av trädens årsringar.

/IE