

# Den gamla bron i Åbyggeby

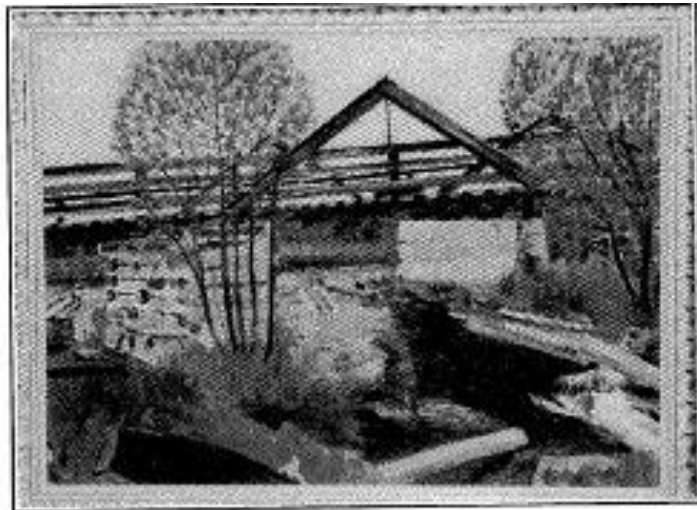
*Ingrid Kärrström*

Åke Liljegren, född i Gävle, berättar att han i sin ungdom, på 30-talet, cyklade ut till Åbyggeby. Hans hobby var att måla och han såg sitt motiv där bron gick över Testeboån. Åke skissade och noterade lite på ett block. Sen for han hem och målade på duk.

Åke flyttade till Stockholm senare och hans släkt i Fridhem fick tavlan. Min faster, Ellen Röde, bodde grannar med Åkes släkt. Hon kände igen motivet från sin hembygd och köpte tavlan.

Vi, som var med i byn på 30-talet, minns den gamla bron (byggd 1905, riven 1939). Det var alltså »i grevens tid» som Åke målade den. På den tiden var det vanligt att det flottades timmer i ån. Petterssons lada skymtar under bron och Hilding Eklunds eka ligger uppdragen på land till vänster i bild.

Jag skickade ett färgfotografi på tavlan till Åke. Han blev överraskad över att få se sitt ungdomsverk. Det väckte minnen till liv. Så vackert det var i Åbyggeby, säger han.



## Fakta om brobygget 1905

Byinvånarna själva fick stå för kostnaden.  
Man betalade efter fyrkar, d.v.s. efter skatteförmåga.  
I stället för att betala i reda pengar, kunde man göra dagsverken, leverera virke m.m.  
Så här såg några poster ut:  
Boström, 2 dagsverken, 4 kr.  
Jern och spik, 12 kr, 86 öre.  
Krut, dynamit och tråd, 1 kr, 84 öre.  
5 kg tjärolja, 1 kr, 25 öre.  
Brokostnaden totalt: 2103 kr.  
(att jämföra med nuvarande bro som kostade c:a 5 och en halv miljon kr.)